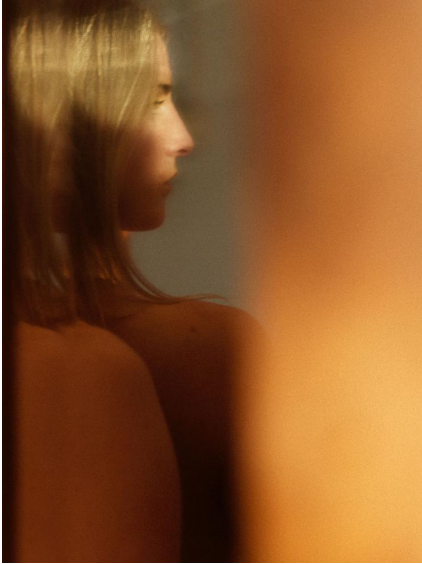


# Lorraine de Thibault

ÉCRIT



©Thierry Depagne

Spécialité(s)

Littérature générale

Profession(s) artistique(s)

poète.tesse producteur.trice

journaliste

Prestation(s) para-artistique(s)

coaching consultance curation

enseignement exposition recherche

rédaction de

critiques/éloges/hommages table

ronde/débat

Thème(s) de prédilection

art création dissidence féminisme

identité intimité mémoire

Genre

femme

Langue(s)

français néerlandais anglais

espagnol

Après des études de droit à Bruxelles et à Paris, avec une spécialisation en droit du marché de l'art, Lorraine de Thibault s'est concentrée sur son intérêt pour l'univers créatif et artistique, devenant ainsi productrice d'expositions pour des musées et des artistes, à Bruxelles et à Paris, ayant notamment travaillé pour le Kanal Centre-Pompidou. Ayant toujours eu l'écriture pour moteur et véritable ligne directrice, c'est par la rédaction d'articles en français et en anglais qu'elle a commencé à s'y dédier, particulièrement pour le magazine *émergent* basé à Londres ainsi que dans le cadre de l'association Contemporaines pour la défense de l'égalité de genre dans l'art contemporain. Ses articles et ses interviews sont alors focalisés sur le monde de l'art et ses protagonistes tout en se spécialisant également dans le commissariat d'expositions et l'écriture de textes les présentant. En 2022, alors à Mexico, la poésie devient la voix de sa propre création, dédiant à cette année de découvertes et de grands changements, le recueil *revoir le matin*, publié en 100 éditions d'artiste avec la maison JS Editorial composé de 33 poèmes en français, anglais et/ou espagnol.

Certains poèmes ont été présentés individuellement dans le cadre d'expositions d'artistes tels que Marie Hazard et Augusta Lardy à New York et Mexico. L'un, *Oppidum*, fut par ailleurs imprimé sur la couverture d'une réédition anglaise de l'Amant de Marguerite Duras, par la maison Sendb00ks.

## Œuvres

2022

Écrit – Littérature générale



**revoir le matin**

---