

Selma Alaoui

SPECTACLE VIVANT



© Weird,Cut

Spécialité(s)
Théâtre
Genre
femme
Langue(s)
français

Selma Alaoui vit à Bruxelles. Après une formation à l'INSAS, elle travaille comme autrice, metteuse en scène et actrice.

Elle a joué notamment sous la direction d'Anne-Cécile Vandalem, Armel Roussel, Dominique Pitoiset. Au cinéma, elle a tourné pour Vincent Lannoo ou encore les frères Dardenne. Son travail de mise en scène et d'écriture explore les thèmes de l'identité et de la vie en société de manière poétique et organique : *Anticlimax* de Werner Schwab (Prix de la critique belge - Meilleure découverte 2007), *I would prefer not to* (Meilleure mise en scène 2011), *l'amour, la guerre, Notes pour le futur*.

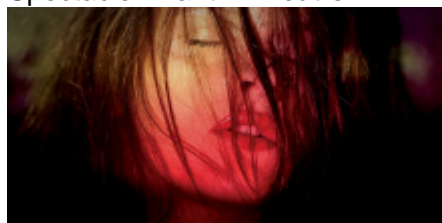
Depuis quelques années, son travail s'articule autour de la question des nouveaux récits et de la résistance. En 2016, elle a adapté le roman *Apocalypse bébé* de Virginie Despentes à la scène (nomination Prix de la critique - Meilleur spectacle). Elle prépare un spectacle pour octobre 2020 sur l'avenir et la fabulation, qui s'appellera *Science-fictions*.

Elle est la fondatrice et co-directrice artistique de Mariedl depuis 2007, compagnie en résidence artistique au Théâtre Varia (Bruxelles). Elle enseigne à l'INSAS. Elle est aussi artiste associée du Théâtre de Liège.

Œuvres

2016

Spectacle vivant – Théâtre



Apocalypse Bébé

2013

Spectacle vivant – Théâtre

Chiennes

Spectacle vivant – Théâtre
l'amour, la guerre

2011

Spectacle vivant – Théâtre
I would prefer not to

Spectacle vivant – Théâtre
Black Tarentula

2007

Spectacle vivant – Théâtre
Anticlimax
